

KOMSA

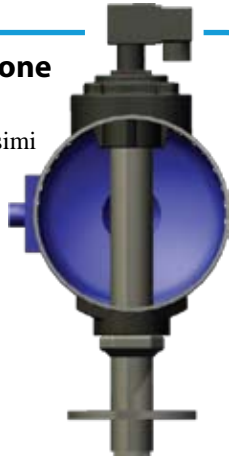


Filtro a cartucce FMC200 (3.143-25.485 m3/h)

Il Filtro a Cartuccia FMC200 è ideale per la rimozione di polveri fini e fumi che possano essere irritanti e nocivi. Un design compatto e un accesso laterale per la rimozione del materiale filtrante per una facile manutenzione. Il design compatto può contenere due misure di elementi filtranti (standard e lungo) per adattarsi entro spazi ove ci siano dei vincoli di .

Tecnologia valvola immersione (IVT)

Aumenta la pressione e il flusso massimi con un consumo d'aria inferiore rispetto alle valvole tradizionali.



La Cartuccia UniClean

La cartuccia UniClean è stata progettata con lo scopo di aumentare l'effettiva pressione di pulizia all'interno della cartuccia e di uniformare l'effetto su tutta la lunghezza della cartuccia.

Il procedimento UniClean è un dispositivo semplice ma molto efficace, integrato nella costruzione dell'elemento della cartuccia.

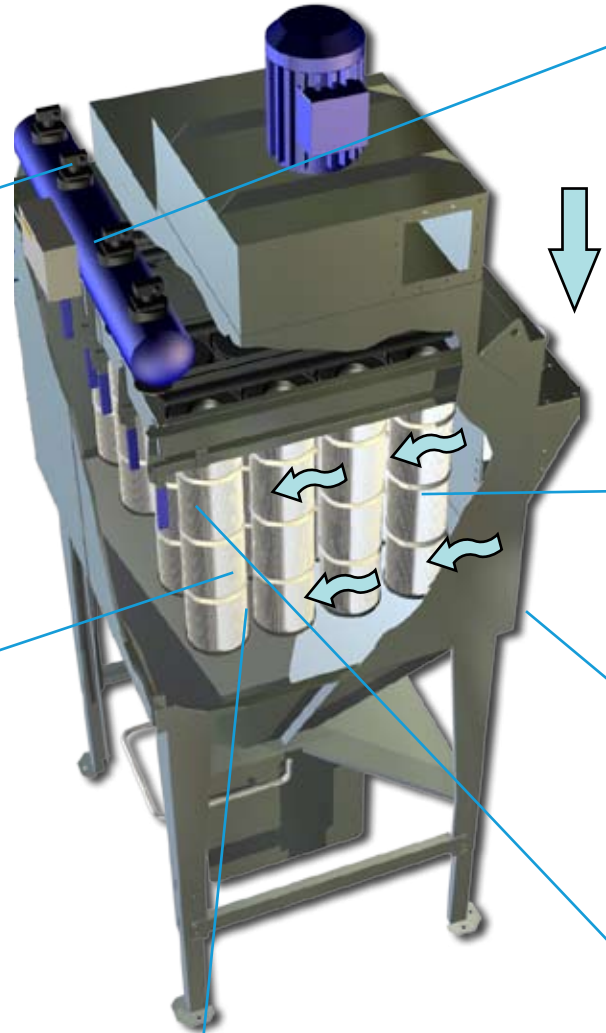


Insero brevettato UniClean

Vantaggi:

Dura il DOPPIO delle cartucce della concorrenza!

- La maggiore pressione di pulizia interna riduce la necessità di pulizia e il conseguente consumo di aria compressa, aumentando la durata della cartuccia.
- La pulizia uniforme dell'intera cartuccia aumenta l'effettiva area filtrante e riduce la pressione differenziale, con riduzione della potenza dei ventilatori e del dispendio energetico.
- Minore necessità di aria compressa; durata prolungata della cartuccia.



Nuova nanofibra (CA178) con valutazione MERV 15!



Le cartucce brevettate UniClean e la tecnologia delle valvole ad immersione riducono la sostituzione dei filtri

La velocità perimetrale ottimizzata e la cartuccia laminata consentono l'utilizzo in difficili applicazioni di polvere

Filtro a cartucce FMC200 (3.143-25.485 m3/h)



Quadro di controllo NF-HD: la funzionalità Delta-P riduce i costi operativi. Schermo a LED: mostra i messaggi di caduta di pressione o di allarme. Programmabile per 4 diversi modi di pulizia in fermo macchina e con messaggio indicante l'intervallo di manutenzione



L'efficiente design a flusso trasversale e le cartucce verticali riducono la caduta di pressione



Robusta finitura galvanizzata



La rimozione della chiusura con leva laterale permette una semplice manutenzione ed assistenza

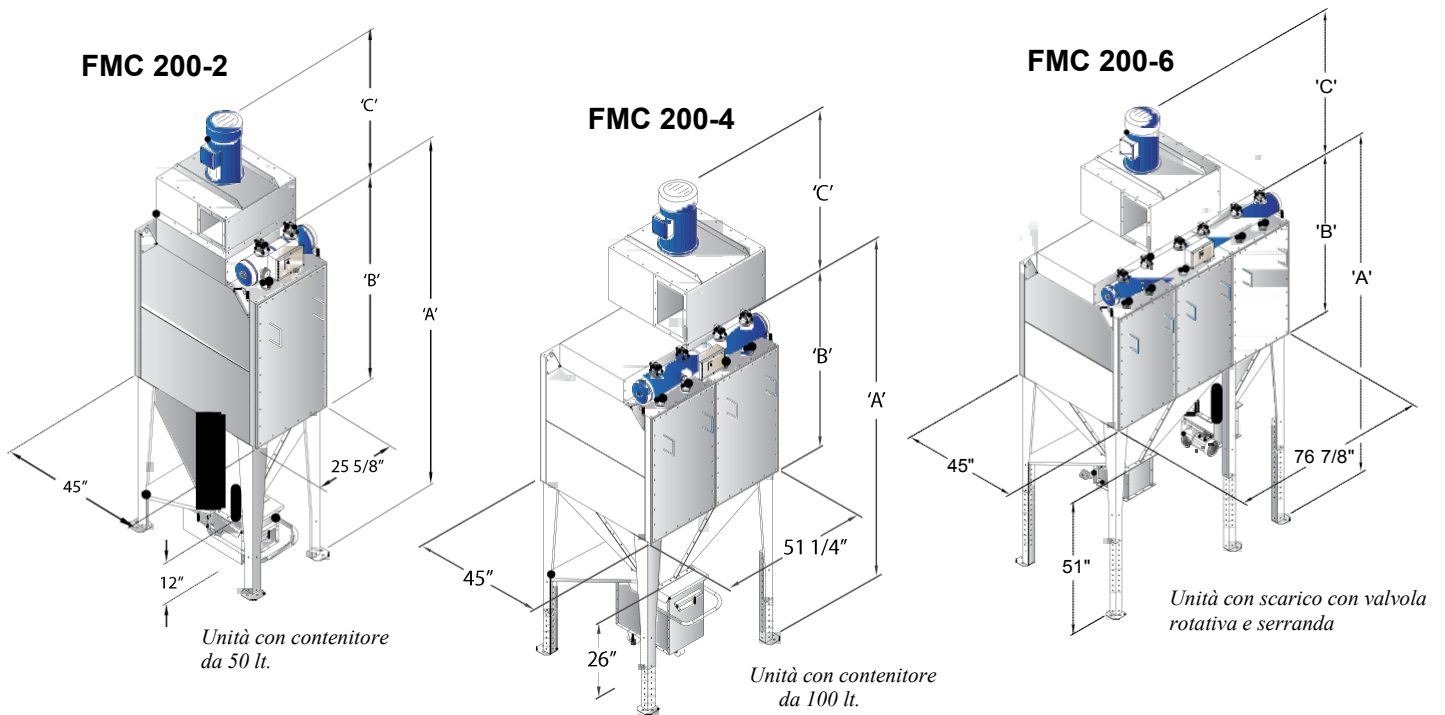
Parametri Tecnici:

- **Cartuccia standard in poliestere**
CA100:5g/m3 max. di polveri fini o grossolane
- **Costruzione: galvanizzata (su richiesta verniciatura a polvere)**
- **Temperatura massima di esercizio 75°C**
- **Carico massimo di polvere : poliestere estruso – 5 g/m2, cellulosa – 1 g/m2**
- **Portello standard: imbullonato (su richiesta incernierato)**
- **Quadro di controllo: NFHD Delta-P**
- **Ingresso: flusso trasversale con piastra deflettore solida**
- **Ingresso aria equipaggiato con piastra deflettore**
- **Sistema di pulizia ad aria compressa: Ø 1" NPT, (Max. 6 bar)**
- **Kit sfogo esplosioni: ST1, ST2, e ST3 (contattateci per ST3)**
- **Pressione negativa massima: 3,9 KPa**
- **Sovrapressione normale massima: 1,5 KPa**
- **Ingresso opzionale e adattatori di uscita: Ø cm 15, 25, 30, 40, 51, 56**
- **Tipo di connessione adattatori ingresso e uscita: grezzo, QF a distacco rapido e flangiato**

Applicazioni tipiche:

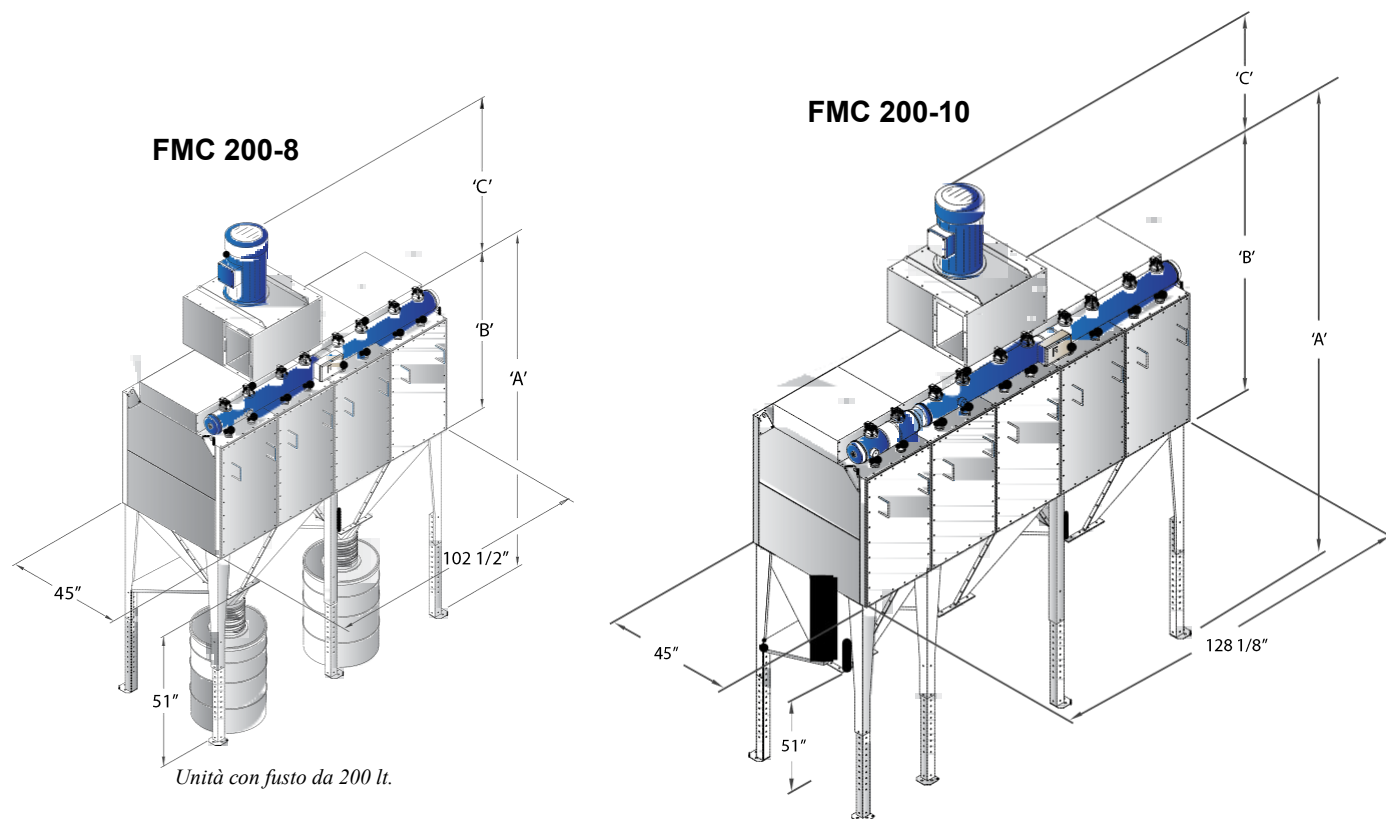
Granigliatura
Sabbatura
Rettifica e smerigliatura metalli
Fumo di saldatura / Fumi
Taglio al Plasma / Laser
Rivestimento a spruzzo termico
Ventilazione polveri tossiche
Sistemi trattamento carta straccia
Operazioni di riciclo
Granaglie/ Agricoltura
Polvere e rinfuse, materiali sfusi
Farmaceutico
Procedimenti chimici
Verniciatura a polvere e Pigmenti

Specifiche dei modelli



NUMERO MODELLO	N. DI CARTUCCE E TIPO	MATERIALE FILTRANTE (m ²)	MAX PORTATA ARIA (m ³ /h)	'A1' con contenitore piccolo (50 lt.) in mm	'A2' con contenitore grande (100 lt.) in mm	'A3' con fusto grande (200 litri.) o valvola rotativa in mm	'B' in mm	'C' in mm	VERSIONE ELETTRO-VENTILATORE STANDARD	PESO FILTRO & ELETTRO-VENTILATORE (KG)
FMC200-2L	8 POLIESTERE	32	3.143	2.448	2.807	3.442	1.308	686	FM 620 5 HP	363
	8 CELLULOSA	72								
FMC200-2A	8 POLIESTERE	53	5.267	2.991	3.340	3.988	1.854	686	FM 625 7.5 HP	454
	8 CELLULOSA	116								
FMC200-4L	16 POLIESTERE	64	6.286	2.448	2.807	3.442	1.308	965	FM 825 10 HP	590
	16 CELLULOSA	144								
FMC200-4A	16 POLIESTERE	106	10.534	2.991	3.340	3.988	1.854	1.093	FM 831 20 HP	680
	16 CELLULOSA	232								
FMC200-6L	24 POLIESTERE	96	9.345	2.448	2.807	3.442	1.308	1.092	FM 828 15 HP	907
	24 CELLULOSA	216								
FMC200-6A	24 POLIESTERE	159	15.631	2.991	3.340	3.988	1.854	1.092	2 x FM 828 2 x 15 HP	1.089
	24 CELLULOSA	348								

Specifiche dei modelli



NUMERO MODELLO	N. DI CARTUCCE E TIPO	MATERIALE FILTRANTE (m ²)	MAX PORTATA ARIA (m ³ /h)	'A1' con contenitore piccolo (50 lt.) in mm	'A2' con contenitore grande (100 lt.) in mm	'A3' Con fusto grande (200 lt.) o valvola rotativa in mm	'B' in mm	'C' in mm	VERSIONE ELETTRO-VENTILATORE STANDARD	PESO FILTRO & ELETTRO-VENTILATORE (KG)
FMC200-8L	32 POLIESTERE	128	12.573	2.448	2.808	3.442	1.308	965	2 x FM 825 2 x 10 HP	1.134
	32 CELLULOSA	288								
FMC200-8A	32 POLIESTERE	212	20.898	2.991	3.340	3.988	1.854	1.092	2 x FM 831 2 x 20 HP	1.451
	32 CELLULOSA	464								
FMC200-10L	40 POLIESTERE	160	15.716	2.448	2.808	3.442	1.308	1.092	2 x FM 828 2 x 15 HP	1.542
	40 CELLULOSA	360								
FMC200-10A	40 POLIESTERE	265	26.080	2.991	3.340	3.988	1.854	1.092	2 x FM 831 2 x 20 HP	1.905
	40 CELLULOSA	580								

Accessori FMC



Contenitore da 50 lt. a sgancio rapido



Contenitore da 100 lt. a sgancio rapido con ruote



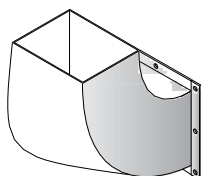
Valvola rotativa NRS3



Valvola di scarico NFSU3 controbilanciata



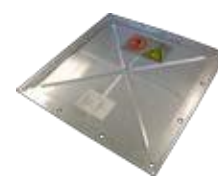
Uscita ventilatore



Curva uscita ventilatore



Silenziatore



Membrana antiesplorione



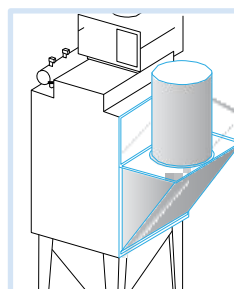
Serranda uscita ventilatore



Fusto da 200 lt.



Serranda isolamento esplosione BPF



Tramoggia



Rompifiamma, dispositivo isolamento esplosione



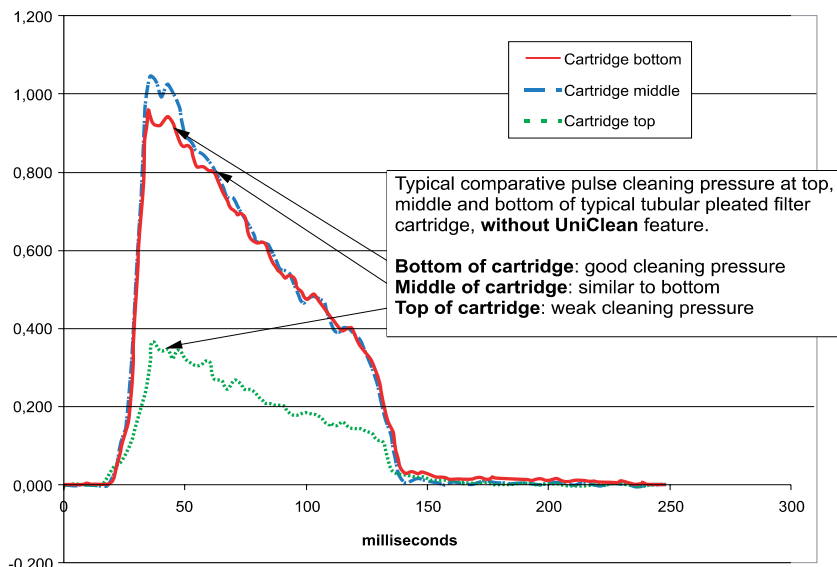
Smartflow System



Firetrace

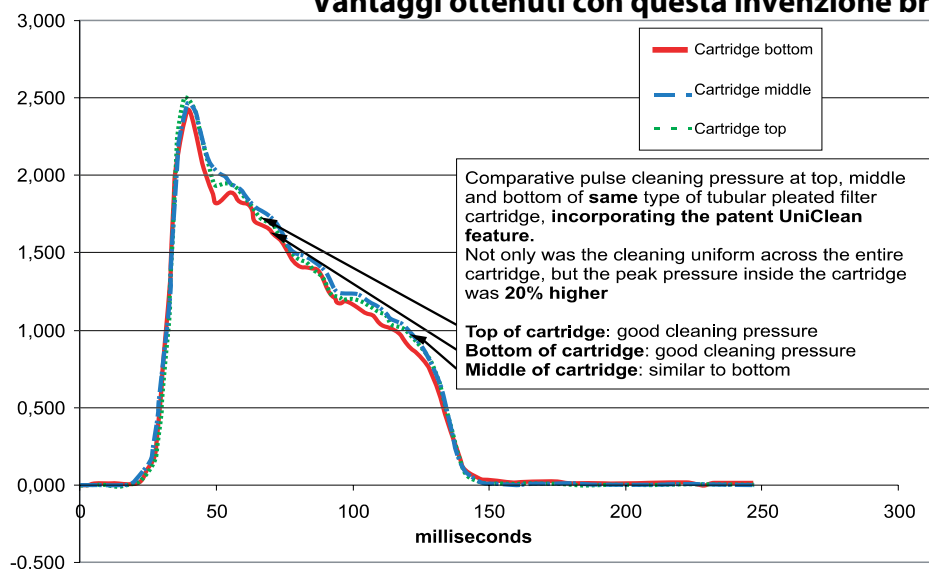
Vantaggi della Cartuccia UniClean

La Cartuccia UniClean è il risultato di un approfondito studio progettuale con lo scopo di aumentare l'effettiva pressione di pulizia all'interno della cartuccia e di uniformare il suo effetto su tutta la lunghezza della cartuccia. Il dispositivo UniClean è un componente semplice ma molto efficace, incorporato nella struttura dell'elemento cartuccia.



Cartuccia convenzionale ø200 con carico di polvere 4m²

Vantaggi ottenuti con questa invenzione brevettata.



Cartuccia UniClean ø200 con carico polvere 4m²

- La maggiore pressione interna riduce l'esigenza di pulizia e di conseguenza anche il consumo di aria compressa, prolungando la durata della cartuccia.
- La pulizia uniforme dell'intera cartuccia aumenta l'effettiva area filtrante e riduce la pressione differenziale, riducendo il dispendio energetico e la potenza degli elettroventilatori.
- Minore esigenza di pressione di aria compressa; durata prolungata della cartuccia.

Il vantaggio di KOMSA

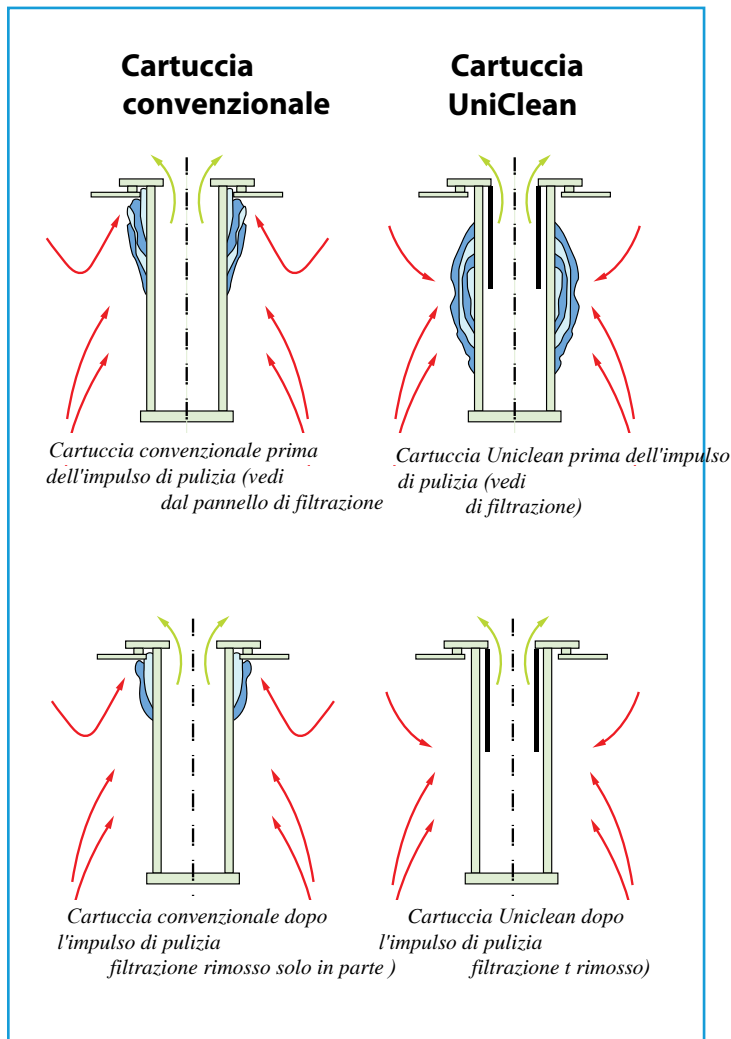
Tutti i filtri depolveratori a cartucce KOMSA utilizzano il design brevettato **UniClean** per offrire ai propri clienti le cartucce più efficienti e di più lunga durata che ci siano oggi sul mercato.

Questo catalogo fornisce le schede tecniche dell'ampia gamma di materiali disponibili per soddisfare la maggior parte di applicazioni di polvere, con delucidazioni tecniche sulle caratteristiche principali di ogni cartuccia.

Queste cartucce sono disponibili nelle seguenti versioni:

FM (filtro depolveratore modulare zincato),
MJ (filtro depolveratore con struttura saldata), e
SILOSAFE (filtro depolveratore per silo).

Vogliate consultare i relativi cataloghi per vedere come è utilizzata la cartuccia UNICLEAN.



Cartucce

CA100

Poliestere estruso

CA105

Poliestere estruso con trattamento umidità

CA140

Poliestere estruso con trattamento antistatico

CA190

Poliestere estruso con rivestimento PTFE

CA198

Materiale membrana PTFE

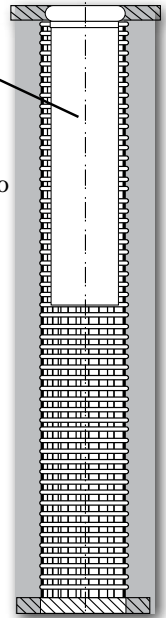
CA175

Cellulosa 80/20 ignifuga

CA178

Cellulosa 80/20 con NANO fibre fuse e filate ed ignifuga

Inserto
brevettato
UniClean



La cartuccia UniClean

La cartuccia UniClean è il risultato di un approfondito studio progettuale con lo scopo di aumentare l'effettiva pressione di pulizia all'interno della cartuccia e di uniformare il suo effetto su tutta la lunghezza della cartuccia. Il dispositivo UniClean è un componente semplice, ma molto efficace incorporato

Vantaggi UniClean:

- La maggiore pressione interna riduce le esigenze di pulizia e di conseguenza anche il consumo di aria compressa, prolungando la durata della cartuccia.
- La pulizia uniforme dell'intera cartuccia aumenta l'effettiva area filtrante e riduce la pressione differenziale, riducendo il dispendio energetico e la potenza degli elettroventilatori .
- Minore richiesta di pressione aria compressa; durata prolungata della cartuccia.

Cartuccia filtro CA-100

Materiale filtrante in poliestere estruso ad alta resistenza 260 g/m²

Applicazioni comuni

- Processi chimici
- Farmaceutica
- Pigmenti
- Verniciatura a polvere
- Plastiche e catalizzatori
- Industria alimentare
- Estrazioni minerarie
- Lavorazioni metalliche

CA-100 è un materiale 100% sintetico estruso ad alta resistenza, con un'eccellente durata, resistenza al rilascio particolato e all'umidità. Temperatura di esercizio continua 135°C.

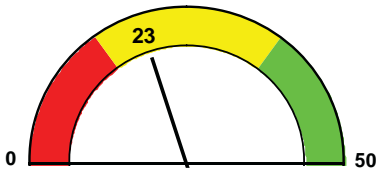


Peso base 72 kg/28 m²



Performance del materiale CA-100

Permeabilità Frazier - CFM



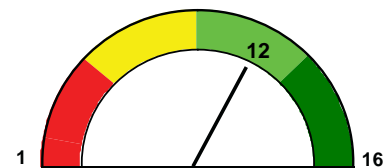
La permeabilità di 23 è moderata. Maggiore è la permeabilità, maggiore è la portata d'aria e il rendimento. Una portata d'aria maggiore consente un risparmio energetico.

Resistenza scoppio - Mullen (secco) PSI



La resistenza allo scoppio Mullen di 388 PSI è molto alta per applicazioni di filtrazione polvere. Più alta è la resistenza Mullen, più resistente è il materiale. La resistenza del

Ashrae 52.2 "MERV"



Risultati dei test su una comune configurazione di cartuccia. L'efficienza iniziale è moderata per particelle inferiori ai 3 microns, ma dovrebbe essere solo uno dei tanti fattori da considerare quando si sceglie il materiale ottimale per la vostra applicazione.

Cartuccia filtro CA-175

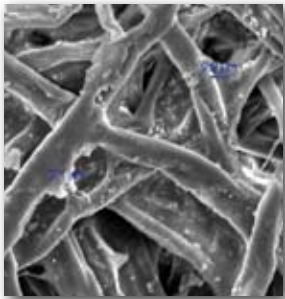
Cellulosa miscelata, carta in fibra sintetica, sistema in resina non fenolica con materiale ignifugo

Applicazioni comuni

- Taglio laser
- Metallizzazione a spruzzo
- Rettifica e smerigliatura metallo
- Lucidatura
- Tessili
- Tabacco
- Falegnameria
- Saldatura

CA175 è un eccellente tipo di carta indicato per la maggior parte delle applicazioni. E' resistente all'umidità ed ha caratteristiche ignifughe conformemente a NFPA701 e TAPPI T-461.

Temperatura di esercizio continua 93°C.

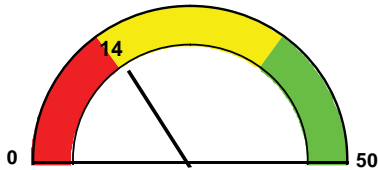


Peso base 39 kg/ 28 m²



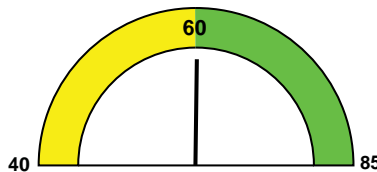
Performance del materiale CA-175

Permeabilità Frazier - CFM



Permeability of 14 is modern. The higher the permeability, the greater the airflow and throughput. Higher airflow leads to decreased energy costs.

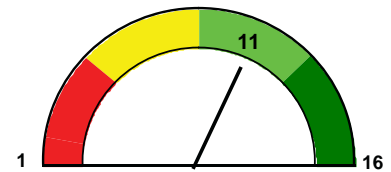
Resistenza scoppio- Mullen (secco) PSI



Dry Mullen of 60 PSI is moderate/high for dust filtration applications.

The higher the mullen burst, the stronger the media. Strength in media leads to longer filter life.

Ashrae 52.2 "MERV"



Test results on a pleated/panel configuration. Initial efficiency is moderate for below 3 microns, but should be only one of many factors to be considered when choosing the optimum media for your application.

Cartuccia filtro CA-140

Materiale filtrante in poliestere estruso ad alta resistenza a dissipazione statica 260 g/m²

Applicazioni comuni

- Processi chimici
- Farmaceutica
- Pigmenti
- Plastiche e catalizzatori
- Estrazioni minerarie
- Treno finitore, laminatoio

CA-140 è un materiale 100% sintetico estruso molto resistente, con eccellente durata, resistenza al rilascio particolato e all'umidità. Contiene una superficie alluminata antistatica.

Temperatura di esercizio continuo 135°C

Conforme alla normativa NFPA 77.

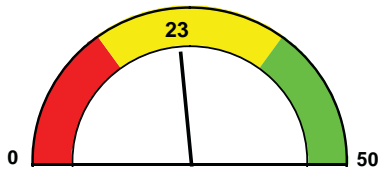


Peso base 72 kg /28 m²



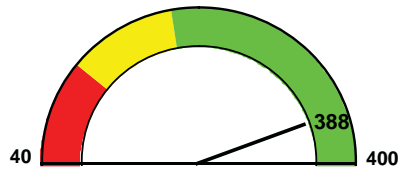
Performance del materiale CA-140

Permeabilità Frazier - CFM



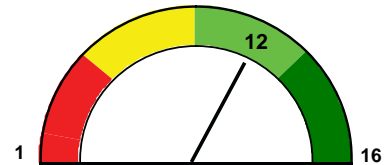
Permeability of 23 is mode. The higher the permeability, the greater the airflow and throughput. Higher airflow leads to decreased energy costs.

Resistenza scoppio - Mullen (secco) PSI



Dry Mullen of 388 PSI is extremely high for dust filtration applications. The higher the mullen burst, the stronger the media. Strength in media leads to longer filter life.

Ashrae 52.2 "MERV"



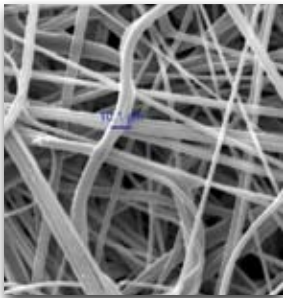
Test results on a common cartridge configuration. Initial efficiency is moderate for below 3 microns, but should be only one of many factors to be considered when choosing the optimum media for your application.

Cartuccia filtro CA-178

Carta mescolata con strati di nanofibre fuse e filate e microfibre con materiale ignifugo

Applicazioni comuni

- Filtro ingresso turbina gas
- Estrazioni minerarie
- Processi chimici a secco
- Fibre di vetro
- Polvere di carta
- Fumi di saldatura
- Verniciatura a polvere
- Granigliatura



Peso base 49 kg / 28m²

CA-178 è un tipo di carta ignifuga ad alta efficienza.

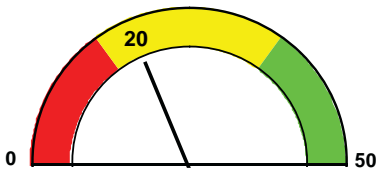
Concertificazione di conformità alle norme FPA701 e TAPPI T-461 - Ignifuga

Tecnologia in nanofibra!



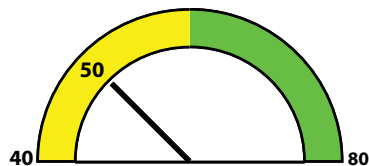
Performance del materiale CA-178

Permeabilità Frazier - CFM



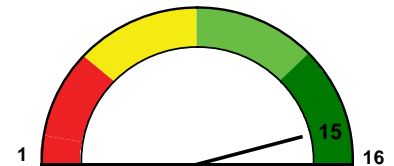
Permeability of 20 is excellent for paper media. The higher the permeability, the greater the airflow and throughput. Higher airflow leads to decreased energy costs.

Resistenza scoppio - Mullen (secco) PSI Ashrae 52.2 "MERV"



Dry Mullen of 50 PSI is moderate for dust filtration applications.

The higher the mullen burst, the stronger the media. Strength in media leads to longer filter life.



Test results on a common cartridge configuration. Initial efficiency is excellent for below 1 micron. Once the cartridge achieves a proper dust cake, the efficiency will increase. MERV should only be one of many factors in choosing the optimum media for your application.

Installazioni



Fumi di saldatura da lavorazione metallo



Polvere di plastica composita



Fumi di saldatura da lavorazione metallo



Polvere nelle fonderie, lucidatura e sbavatura ottone



Polvere di farina, amido e aglio dai miscelatori



Polvere da rettifica gomma

Installazioni



Polvere da triturazione carta



Aspirazione fumi da taglio laser



Polvere di granigliatura nelle fonderie



Aspirazione fumi da taglio al plasma



Polv



Polv

Soluzioni KOMSA per le vostre necessità di aspirazione

Vi mostriamo qui di seguito alcuni esempi di sistemi di aspirazione che fanno parte della nostra ampia gamma di prodotti.

Per maggiori informazioni potrete visitare il nostro sito internet: www.komsa.it

Bracci di aspirazione



Sistemi di aspirazione per gas di scarico veicoli



Elettroventilatori



Filtri



Filtri per impianti centralizzati



Filtri carrellati



Aspiratori industriali ad alta pressione



Arrotolatori per tubi e cavi



KOMSA

KOMSA ITALIA SRL - Via A. Moro, 18 - 40068 S. LAZZARO DI SAVENA (BO)

Tel. +39.051.625.55.33 +39.051.625.60.61 Fax +39.051.625.51.88

www.komsa.it e-mail: info@komsa.it